

Murtomäen tuulivoimapuiston maarakennustyöt alkavat

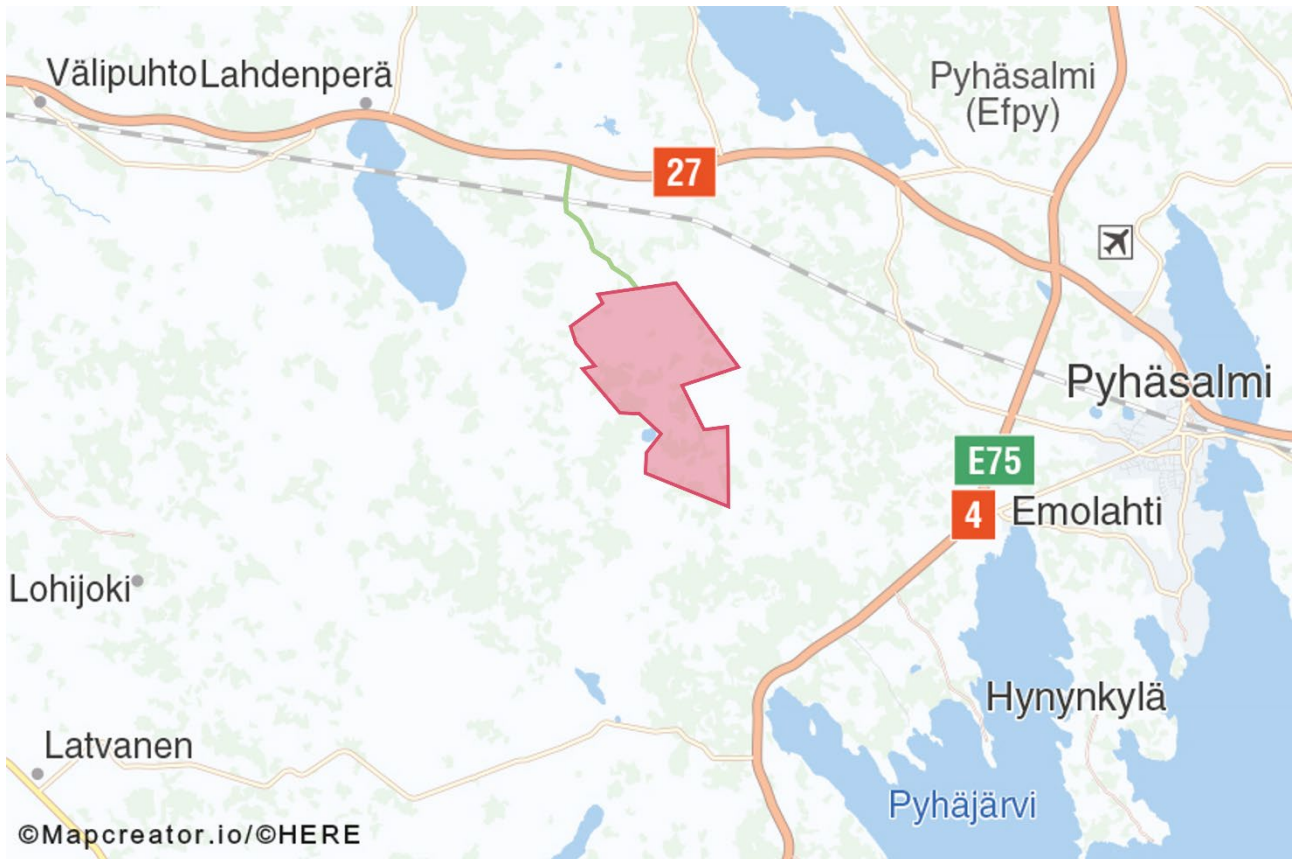
Rakennamme Pyhäjärven Murtomäkeen 15 voimalan tuulivoimapuiston ja aloitamme alueella maarakennustyöt. Kalustojen siirrot, lumityöt, työmaatukikohdan asennukset ja muut valmistelevat työt on aloitettu helmikuussa ja maaliskuun alussa aloitimme maarakennus- sekä louhintatyöt.

i Varovaisuutta työmaa-alueen ympäristössä

Maarakennustöistä johtuen VT27:lla sekä työmaa-alueella tulee liikkumaan raskasta maarakennuskalustoa, joka aiheuttaa mahdollisesti ruuhkaa, melua ja pölyä. Pyrimme torjumaan haittoja kaikin käytettävissä olevin keinoin ja pahoittelemme mahdollista haittaa jo etukäteen.

i Vältä työmaa-alueella liikkumista

Työmaa-alueella suoritetaan louhinta- ja räjäytystöitä koko vuoden 2022. Alue on laaja, eikä sitä ei ole aidattu, joten metsäalueilla ja teillä liikkuvien ulkoilijoiden, marjastajien ja metsästäjien on oman turvallisuutensa kannalta tärkeää välttää alueella liikkumista. Alueelle johtaville metsäautoteille asennetaan työmaa-alueen varoitusmerkit.



Vuoden 2022 aikana rakennamme alueelle uusia teitä, kunnostamme olemassa olevat tiet ja asennamme keskijännitekaapeleita. Lisäksi rakennamme 15 kappaletta turbiiniperustuksia ja VT27:n pohjoispuolelle muuntamoaseman, jolla tuulivoimapuisto kytketään sähköverkkoon. Maarakennustyöt valmistuvat vuoden 2022 loppuun mennessä ja turbiinitoimitukset alkavat vuonna 2023.

Yhteistyöterveisin,
YIT:n tuulivoimatiimi

Lisätietoja rakennustöistä antavat tarvittaessa:

Ville Nevala, projektipäällikkö
ville.nevala@yit.fi, puh. 044 042 4066

tai

Kari Kiesi, työpäällikkö
kari.kiesi@yit.fi, puh. 040 532 2213

Lisätietoja hankkeesta myös nettisivuillamme: www.yit.fi/murtomaki

