

YIT

MIKKELIN KANTTELI

GRAANINRANTA KERROSTALOKOTEJA
ENNAKKOMARKKINOINNISSA



Rannalla



Uusi koti Saimaan rannassa.
Kotisatama vailla vertaa.



Saimaan uusi ja upea rantapaikka



VOIMA LÖYTYY RANNALTA

Meille suomalaisille rakas näkymä on tyyni pinta, myrskyvä aallokko, häikäisevä kesäinen kimallus tai valkea jääkenttä kevään auringonpaisteessa. Rannalla rikkaus on rikkaus ja mieli löytää tyvenen. Rantaviiva kuljettaa pitkin luonnon muovaamia polkuja, joiden varrella arki huuhtoutuu pois. Ranta on arvaamaton, se pauhaa mutta myös palkitsee. Se on maisemataulu, joka maalaa itse itsensä ja toivottu vieras, joka kylään tultuaan saa jäädä.

Lue lisää: yit.fi/reviirit



Vanhan vaneritehtaan aika jää lopullisesti historiaan, kun sen paikalle rakennetaan uusien YIT Kotien hienostunut ja väljästi rakennettu alue. Graaninrannasta tulee kaupungin parhaimpia kotisatamia komeine järvimaisemineen.

Aivan rannalla sijaitsevassa Graaninrannassa Saimaa on oleellinen osa jokapäiväistä elämää. Kesäisin Savilahden siniset aallot houkuttelevat veneajelulle, uimaan ja rantaraitit ulkoilemaan. Talvisin hohtavan valkoinen jääpeite kutsuu hiihtämään, luistelemaan ja kokeilemaan pilkkionnea.

PALVELUT KÄVELYMATKAN PÄÄSSÄ

Alueen lähipalvelut ovat loistoluokkaa. Graanin ostoskeskus ja isot marketit ovat parin sadan metrin päässä, samoin päiväkodit ja alakoulu. Palvelutalo on Graaninrannan naapurissa.

SUJUVAT KULKUYHTEYDET

Asuinalueen poikki kulkee kevyen liikenteen väylä ja bussipysäkki on uuden kotitalon vieressä. Mikkelin keskustaan ja rautatieasemalle on noin kolmen kilometrin matka.

VEHREÄ GRAANINPUISTO

Viihtyisän asuinalueen kruunaa vihreä Graaninpuisto. Alueen keskelle sijoittuvaan puistoon tulee leikki- ja oleskelualueiden lisäksi muun muassa kuntoiluvälineitä, puistopelejä ja grillauspaikka.



GRAANIN OSTOSKESKUS, ISOT MARKETIT, PÄIVÄKODIT, TUPPURALAN PERUSKOULU, PALVELUTALO, UIMARANTA



MIKKELIN KESKUSTAN PALVELUT SATAMA, SAIRAALA



BUSSIPYSÄKILLE N. 100 METRIÄ JUNA-ASEMALLE N. 3 KM



SAIMAA, GRAANINPUISTO, PIENVENESATAMA, TENNISKENTÄT

Mikkelin satamaan ja kaupungille pääset helposti sillan kevyen liikenteen väylää pitkin.



Unelmien koti ja savolainen sielunmaisema

Tutustu YIT Kodin rahoitusetuihin, yhtiölainaan ja 20 % maksuehtoon. Käytössäsi on myös taloyhtiön oma portaali, YIT Plus -palvelu. Lisäksi uuden kotisi hintaan sisältyvät vapaavalintaiset sisustusmateriaalit vakiovalikoimastamme.

Lue lisää: yit.fi/asunnot





Toteuta haaveesi omasta järvenrantakodista. Valitse elämäsi kokoinen uusi ja huoleton kerrostalokoti. Remonttien ja pihatöiden sijaan voit nauttia rauhassa Saimaan sinestä ja rantaelämästä.

Graaninrannan uusien YIT Kotien kortteliin valmistuu ensimmäisenä viisikerroksisen Mikkelin Kanttelin 24 uutta järvenrantakotia.

TARKASTI SUUNNITELTU, HUOLELLA TEHTY

Kanttelin kotivalikoimassa on sopivia koteja erilaisiin elämäntilanteisiin: tilatehokkaita yksiöitä, kompakteja kaksioita sekä toimivia kolmioita pienen perheen tarpeisiin (21,5–70,5 m²). Osassa koteja näkymät avautuvat Saimaalle päin.

LAADUKAS VARUSTELUTASO

Maantasossa olevissa kodeissa on omat sisäänkäynnit ja terassit, ylemmissä kerroksissa on lasitetut parvekkeet.

Keittiö ja olohuone muodostavat pääosin yhtenäisen ja avaran tilan yhdessäoloon. Osassa koteja on sauna, jonka tervaleppäisillä lauteilla voi löylytellä arjen askareet mielestä.

MODERNIT MUKAVUUDET

Tyylikkäässä talossa kaikki modernit mukavuudet: hissi kuljettaa mukavasti kotiovelle. Kaapelitelevisio ja laajakais-tainen tietoliikennekaapelointi ovat luonnollisesti vakiona. Kylpyhuoneiden lattioissa on miellyttävä lattialämmitys.

Osassa huoneistoja
järvinäkymät,
osassa näkymät
Graaninpuistoon.



ASUNTOYHTIÖ

Asunto Oy Mikkelin Kantteli
Sahalinja 2, 50190 Mikkelä

Yhtiöön kuuluu yksiportainen kerrostalo, jossa on viisi kerrosta ja 24 asuinhuoneistoa.

ASEMAKAAVA

Asemakaava vahvistuu touko-kesäkuun vaihteessa.

TONTTI

Yhtiö sijaitsee omalla tontilla.

Kaupunki: Mikkelä
Kaupunginosa: Tuppurala
Asuinhuoneistoala: 1 214,0 m²

HUONEISTOT

1 h+kt	21,5 m ²	1 kpl
1 h+kt	27,5 m ²	1 kpl
1 h+kt	28,0 m ²	1 kpl
2 h+kt+s	37,0 m ²	1 kpl
2 h+kt	37,0 m ²	4 kpl
2 h+kt+s	50,0 m ²	4 kpl
3 h+kt+s	57,0 m ²	4 kpl
3 h+kt+s	60,5 m ²	4 kpl
3 h+k+s	70,5 m ²	4 kpl

AUTOPAIKAT

Yhteensä 17 autopaikkaa rakennuksen edessä olevalla LPA-tontilla.

YHTEISET JA TEKNISET TILAT

Yhtiön välittömään hallintaan jäävät kellarikerroksessa sijaitsevat ulkoiluväline-, irtain-, vss/irtain- ja talovarastot, tekniset tilat ja kuivaushuone.

ARKKITEHTISUUNNITTELU

Arkkitehtipalvelu Oy



Taiteilijan näkemys

ASIAKKAAN EDUT

YIT Plus -palvelu

KOTISI KAIKKI PALVELUT VERKOSSA 24/7

YIT Plus on kaikille YIT Kodin ostajille tarkoitettu sähköinen palvelu. Se on uuden kotitalosi oma palvelu, jonka avulla pysyt perillä taloyhtiön ja kotisi tärkeistä asioista, seuraat tapahtumia ja tuoreimpia uutisia ja saat vaivattomasti yhteyden naapureihisi. YIT Plussan avulla seuraat kotitalosi asioita aitiopaikalta ja liityt mukaan parilla klikkauksella! yit.fi/plus

Rahoitusratkaisut

EDULLINEN MAKSUEHTO

YIT:n 20 % rahoitusetu tarkoittaa, että maksat rakenteilla olevan kodin hinnasta kaupanteon yhteydessä vain 20 %. Loput maksat vasta lähellä kotisi valmistumista. Voit tehdä kaupat jo rakentamisen alkuvaiheessa ja saat aikaa järjestellä muun rahoituksen.

YHTIÖLAINA JOUSTAA

Asunnon rahoittamiseen on erilaisia vaihtoehtoja. Yhtiölaina sopii sinulle, jos et halua sitoutua henkilökohtaiseen pankkilainaan. Ensimmäiset 1–3 vuotta asunnon valmistumisen jälkeen maksat yleensä vain korkoja, jolloin rahaa voi käyttää esim. kodin sisustamiseen. Tämän jälkeen lyhennät yhtiölainaa pikkuhiljaa pääomavastikkeella. Asunto voi olla helpompi myydä, jos siinä on yhtiölainaa.

Lue lisää: yit.fi/rahoitus

YIT on rakennusalan edelläkävijä

YIT on suurin suomalainen ja merkittävä pohjoiseurooppalainen rakennusyhtiö ja työnantaja. Meitä on jo 10 000 ammattilaista 11 maassa. Olemme entistäkin parempien kotien, toimivampien toimitilojen sekä vaativan infran rakentajia ja päällystyksen ammattilaisia. Rakennamme, kehitämme ja ylläpidämme vetovoimaisia ja kestäviä elinympäristöjä. Elämäsi tärkeässä päätöksessä tukenasi on Suomen suurin asuntorakentaja ja rakennusalan edelläkävijä.

Lue lisää yit.fi



Sisustusteemat

VALITSE MIELEISESI SISUSTUS ILMAN LISÄHINTAA!

Voit valita uuden kotisi sisustusmateriaalit hintaan sisältyvistä vaihtoehdoista, joita voit yhdistellä mielesi mukaan. Materiaalivalikoima vaihtelee taloyhtiöittäin ja kaupungeittain, ja voit tutustua materiaaleihin tarkemmin YIT Asuntomyynneissä. Sisustusvalinnat tehdään asunnon oston jälkeen ja ne etenevät omassa aikataulussaan rakentamisen aikana. Hintaan sisältyvät materiaalit ovat ammattilaisten valitsemia, laadukkaita ja tyylikkäitä.

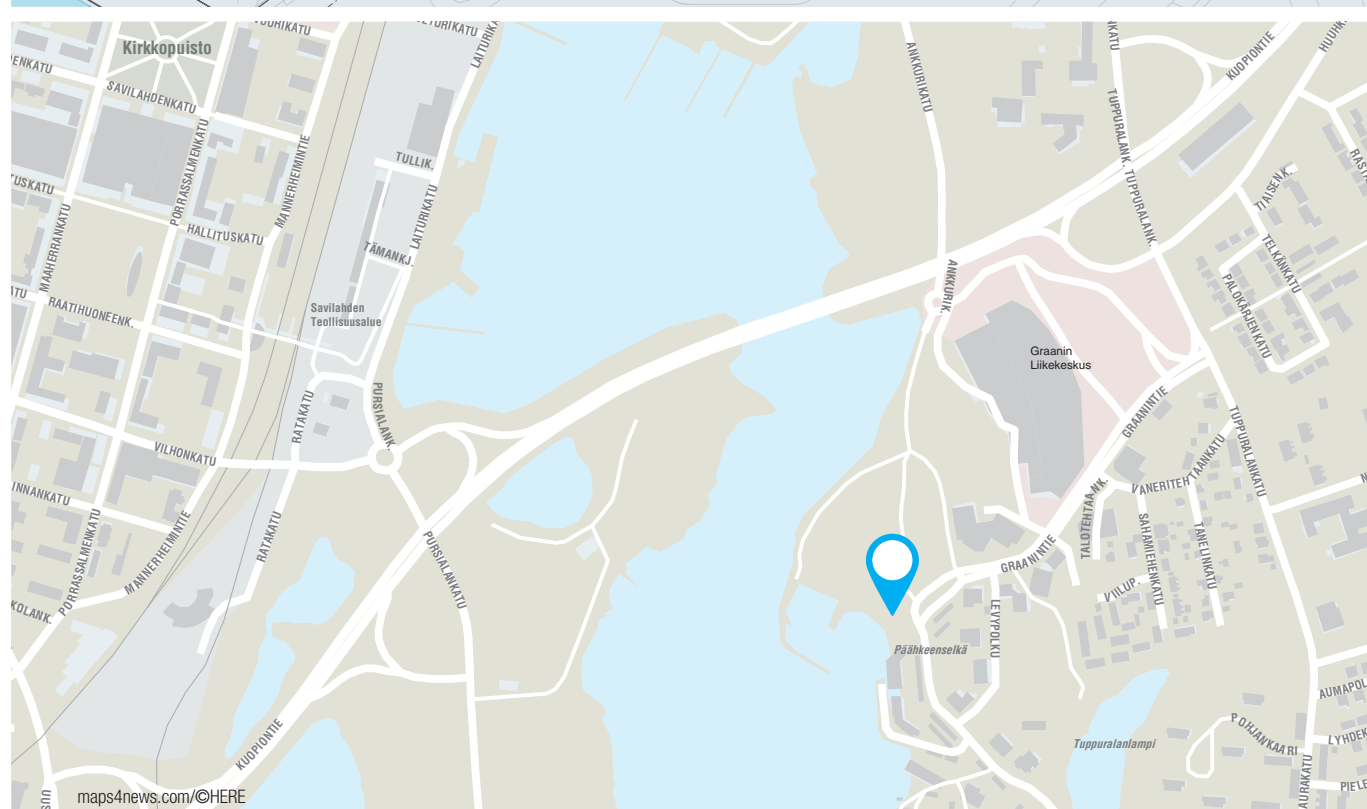
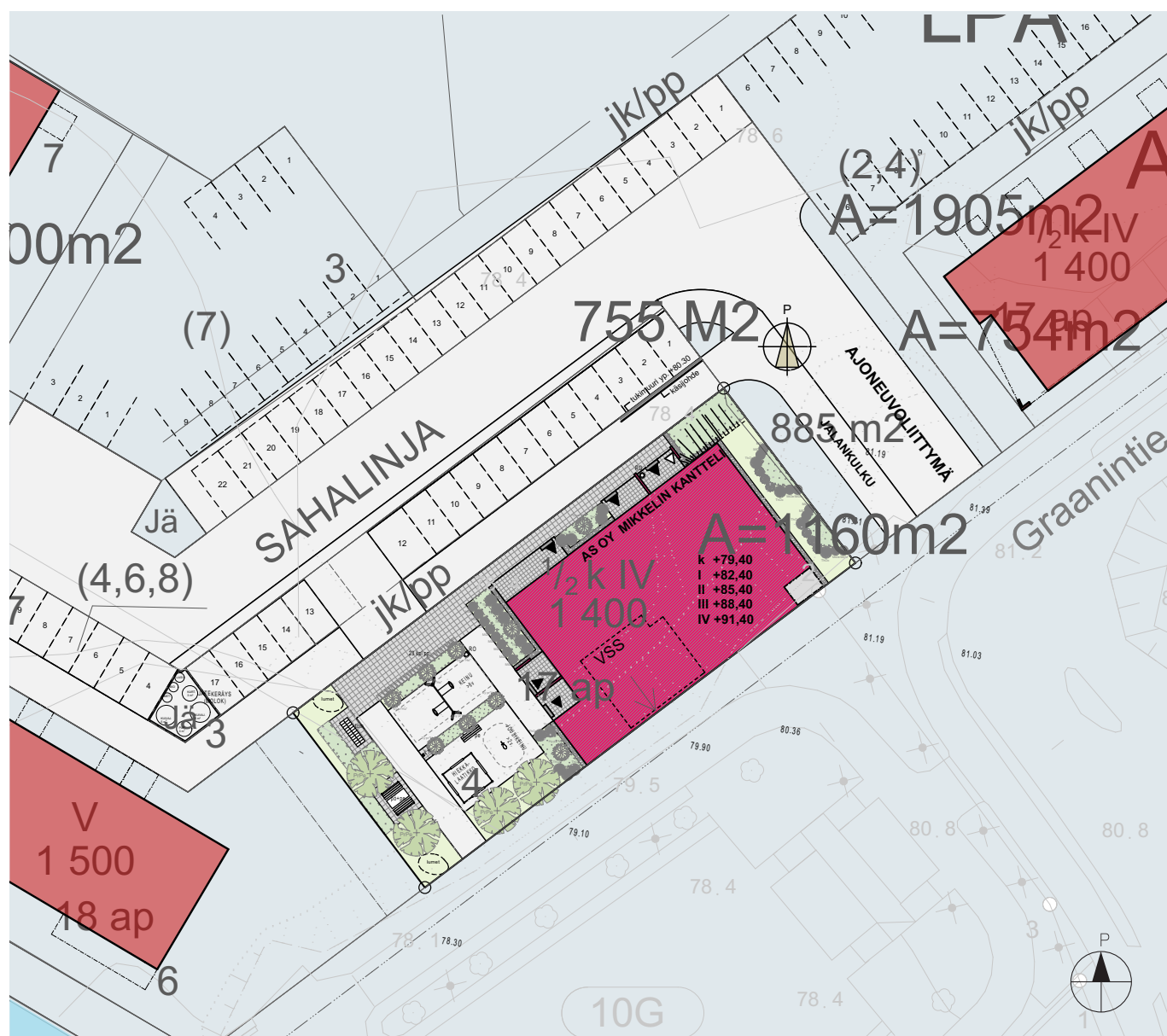
INSPIROIDU TAIKOMAAN IHMEITÄ!

Lisähintaisilla muutostöillä saat kodistasi juuri sellaisen kuin haluat! Voit myös antaa kaiken ammattilaistemme käsiin. Kun ostat uuden YIT Kotisi riittävän ajoissa, voit vaikuttaa tilaratkaisuihin ja materiaaleihin sekä teettää muutoksia mieltymystesi mukaan. Voit valita muutostöitä valmiiksi hinnoitelluista vaihtoehdoista tai voit teettää täysin uniikkeja ratkaisuja. Autamme sinua kokonaisuuden suunnittelussa. Mitä aikaisemmin kerrot toiveesi, sitä enemmän voit vaikuttaa siihen, millainen uudesta kodistasi tulee.

Katso lisätietoja yit.fi/sisustus

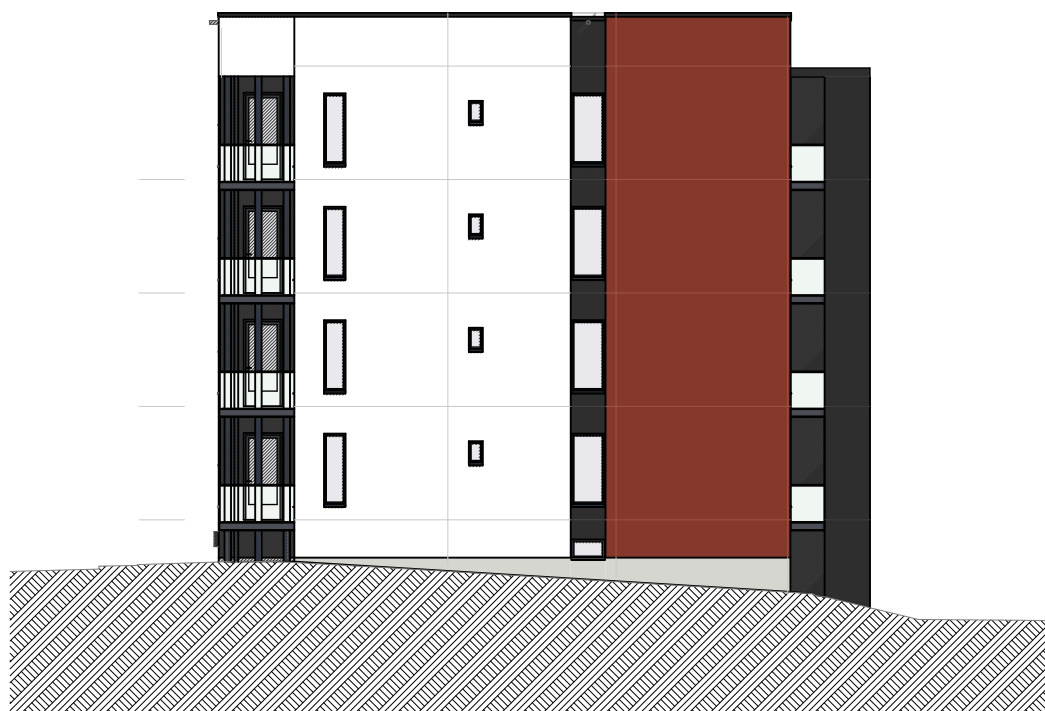




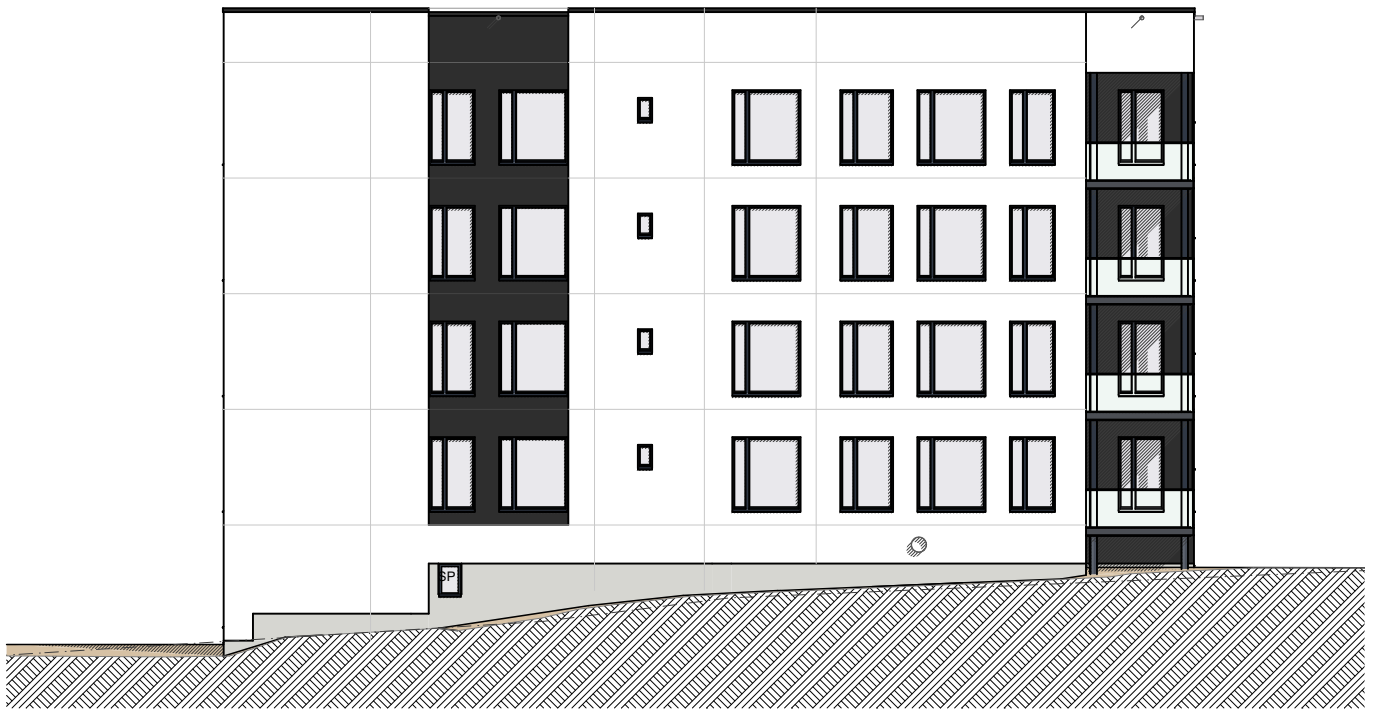




Luoteeseen



Koilliseen



Kaakkoon



Lounaaseen

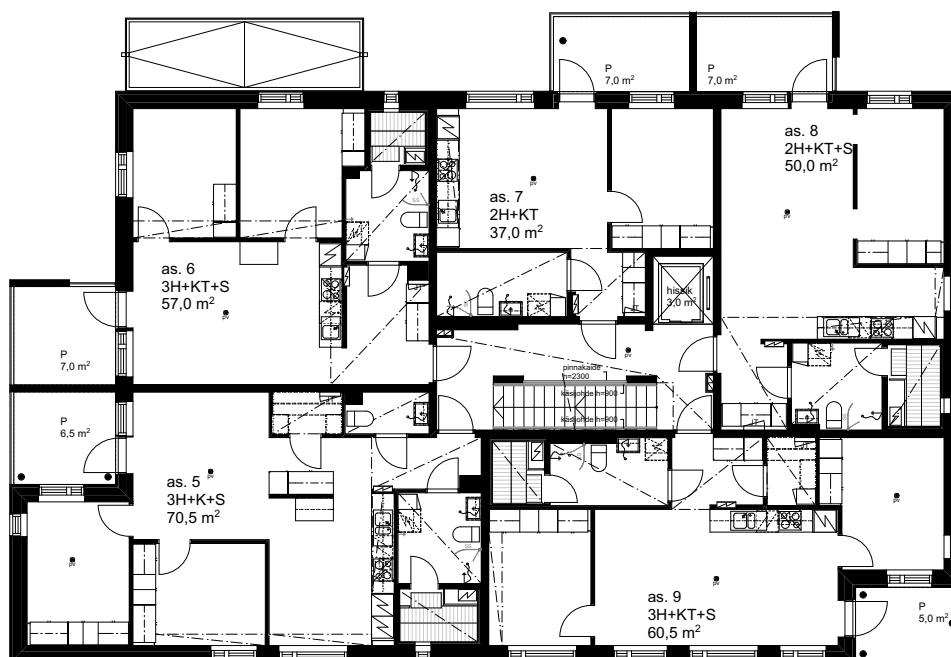
KELLARIKERROS

1:200



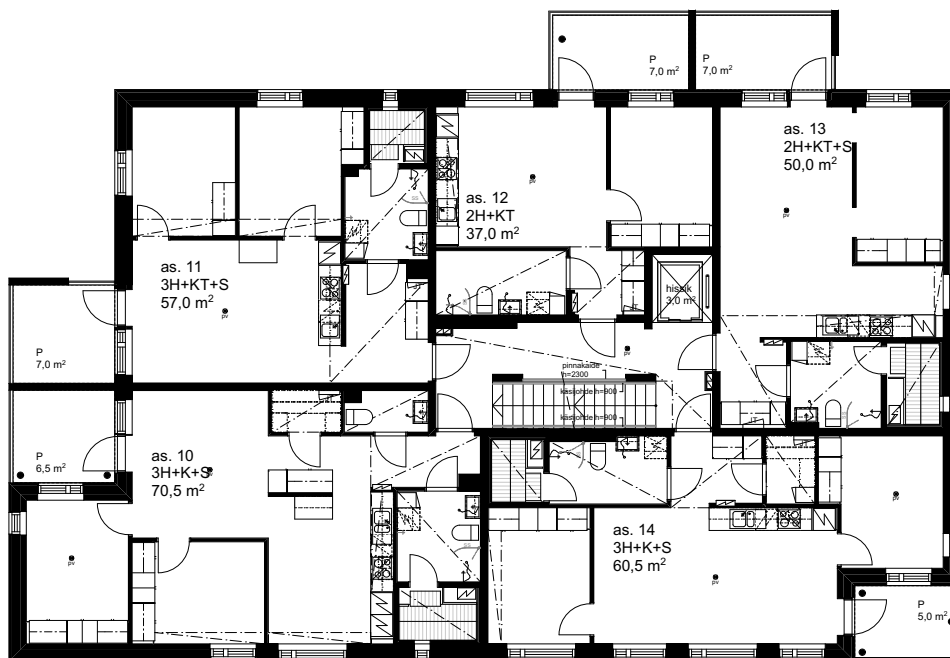
1. KERROS

1:200



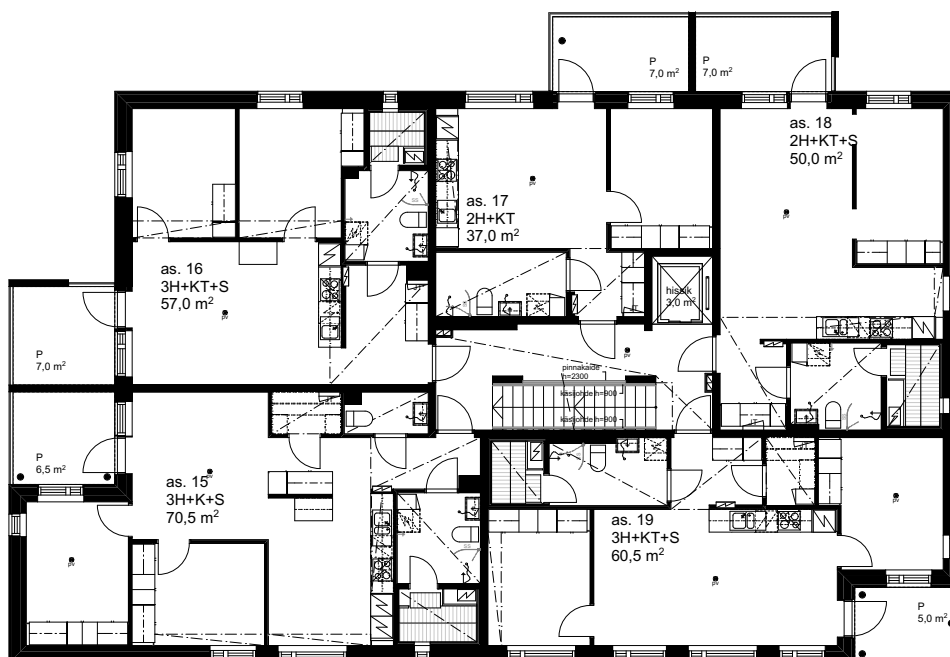
2. KERROS

1:200



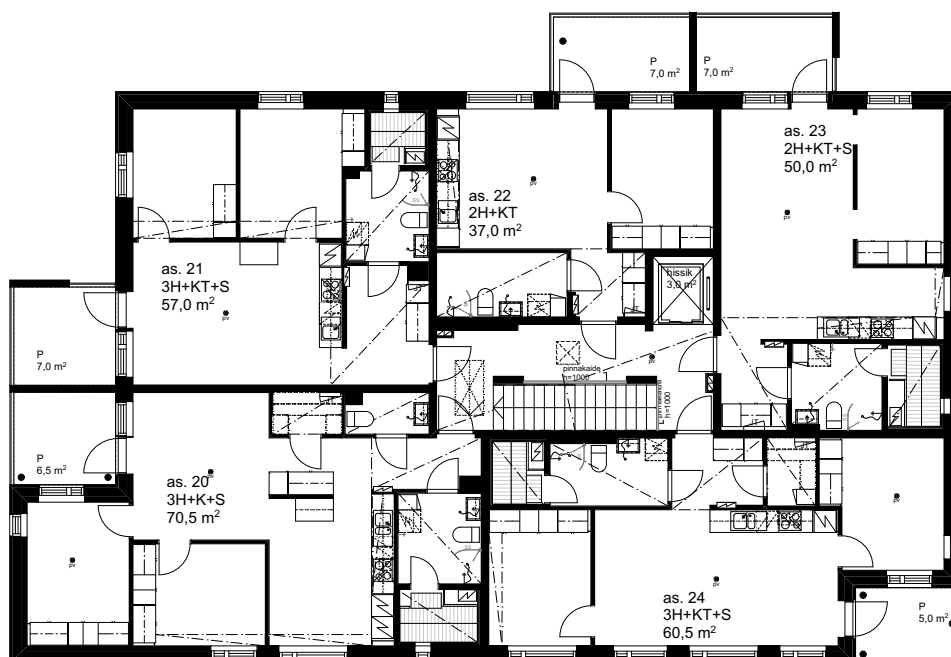
3. KERROS

1:200



4. KERROS

1:200



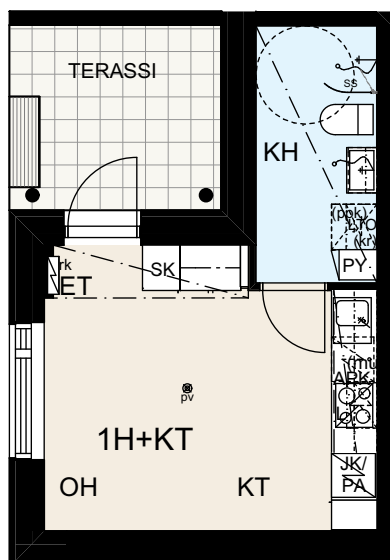
21,5 m²

1h+kt

ASUNTO 4 KELLARIKERROS



Oma sisäänkäynti.
Järven suuntaan
aukeava terassi.



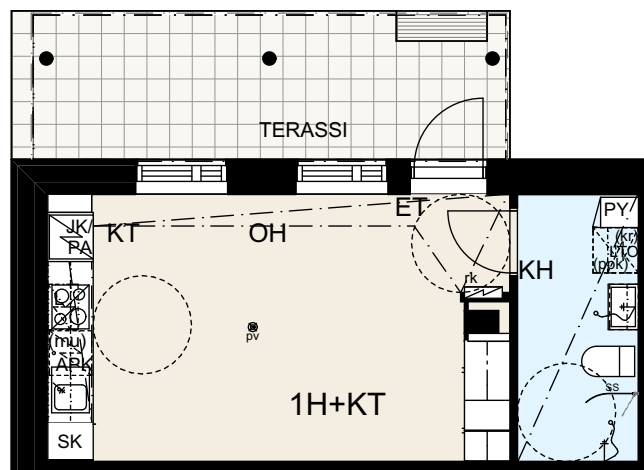
27,5 m²

1h+kt

ASUNTO 2 KELLARIKERROS



Valoisa yksiö.
Oma sisäänkäynti.
Lähes koko kodin
levyinen terassi.
Näkymät puiston
suuntaan.



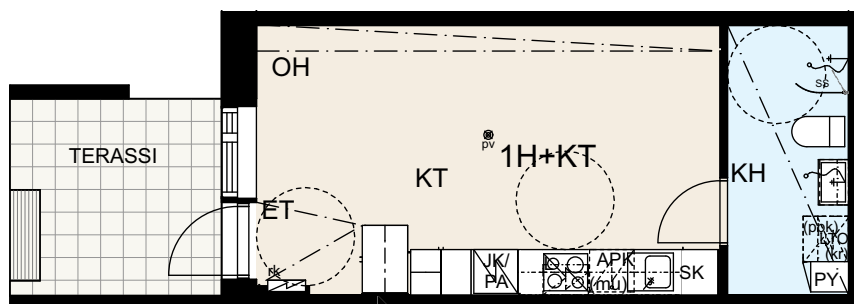
28,0 m²

1h+kt

ASUNTO 3 KELLARIKERROS

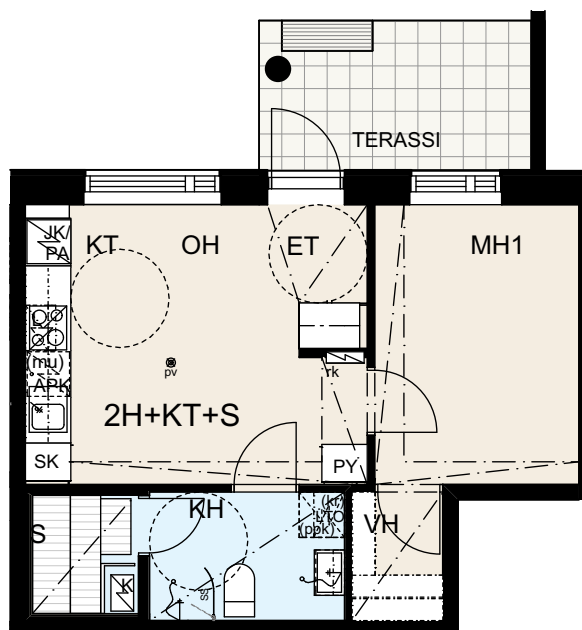
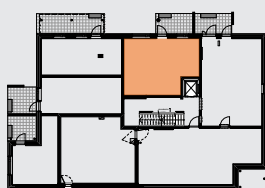


Oma sisäänkäynti.
Järven suuntaan aukeava terassi.



37,0 m² 2h+kt+s

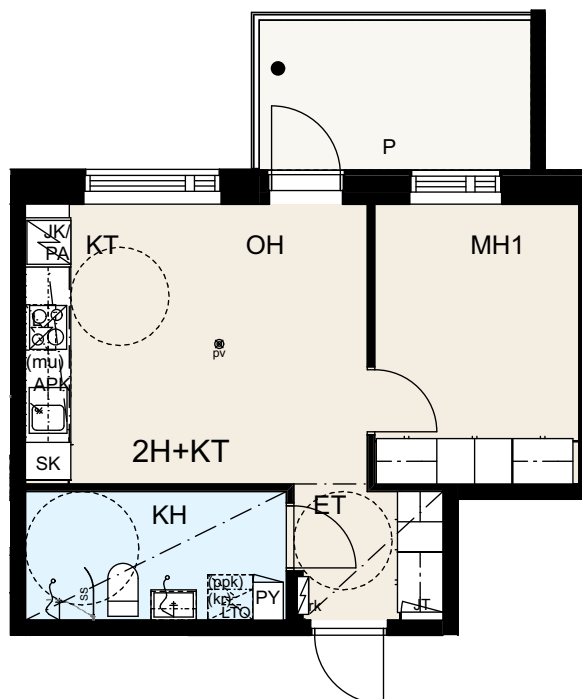
ASUNTO 1 KELLARIKERROS



Oma sisäänkäynti ja puiston suuntaan aukeava terassi.
Makuuhuoneen yhteydessä on vaatehuone.
Oma sauna.

37,0 m² 2h+kt

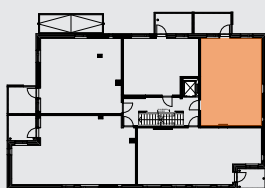
ASUNTO 7	1. KERROS
ASUNTO 12	2. KERROS
ASUNTO 17	3. KERROS
ASUNTO 22	4. KERROS



Oleskelutilat avautuvat lasitetulle parvekkeelle.
Näkymät puiston suuntaan.

50,0 m² 2h+kt+s

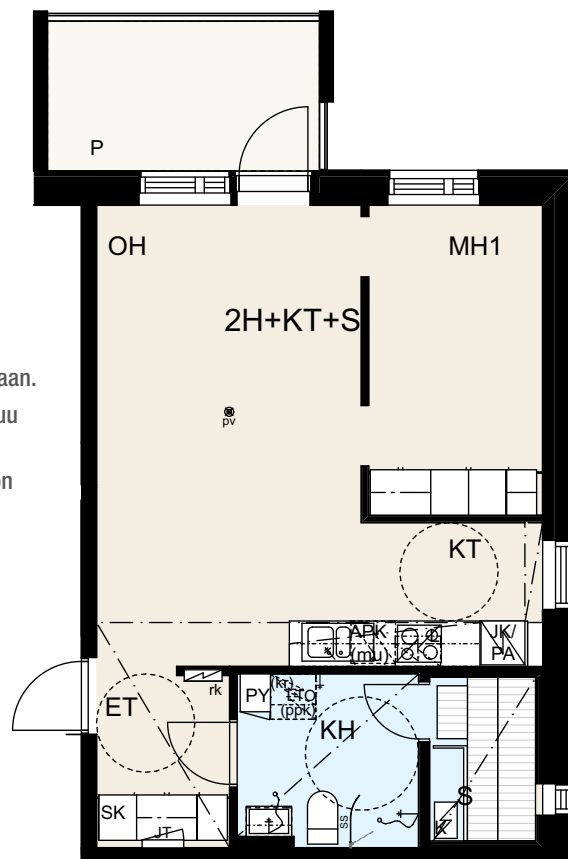
ASUNTO 8	1. KERROS
ASUNTO 13	2. KERROS
ASUNTO 18	3. KERROS
ASUNTO 23	4. KERROS



Näkymät kahteen suuntaan.

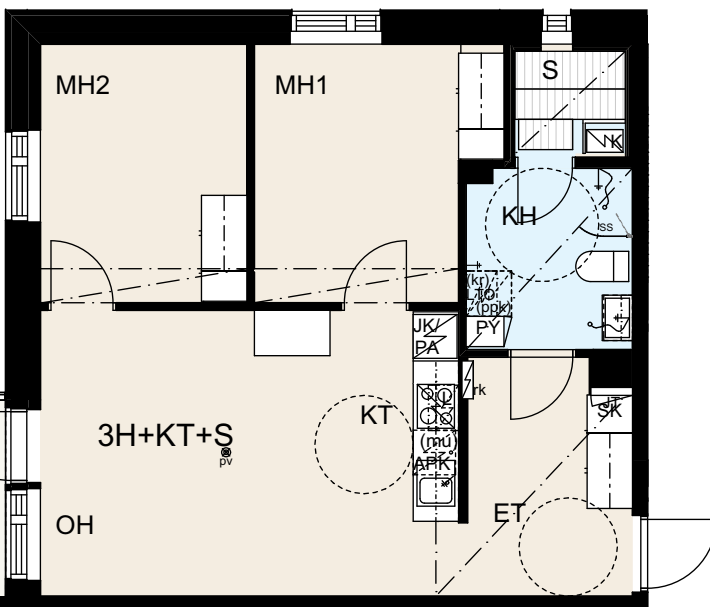
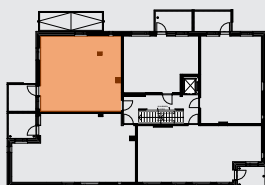
Lasitettu parveke avautuu puiston suuntaan.

Keittiössä ja saunassa on ikkunat.



57,0 m² 2h+kt+s

ASUNTO 6	1. KERROS
ASUNTO 11	2. KERROS
ASUNTO 16	3. KERROS
ASUNTO 21	4. KERROS



Kahteen suuntaan avautuvat näkymät.

Lasitettu parveke avautuu järven suuntaan.

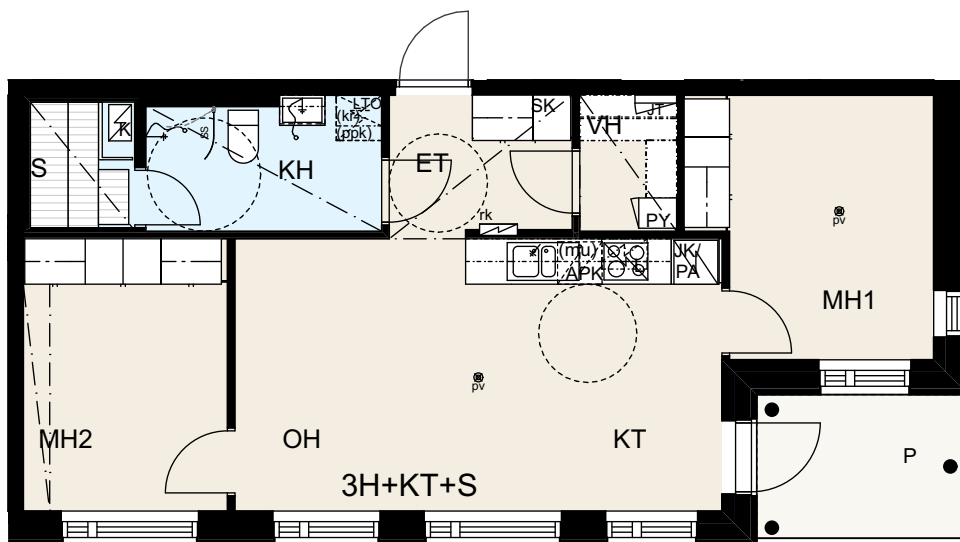
Ikkunallinen sauna.

60,5 m² 3h+kt+s

ASUNTO 9	1. KERROS
ASUNTO 14	2. KERROS
ASUNTO 19	3. KERROS
ASUNTO 24	4. KERROS



Mittakaava 1:100 5 m



Valoisassa kolmiossa on näkymät kahteen suuntaan.

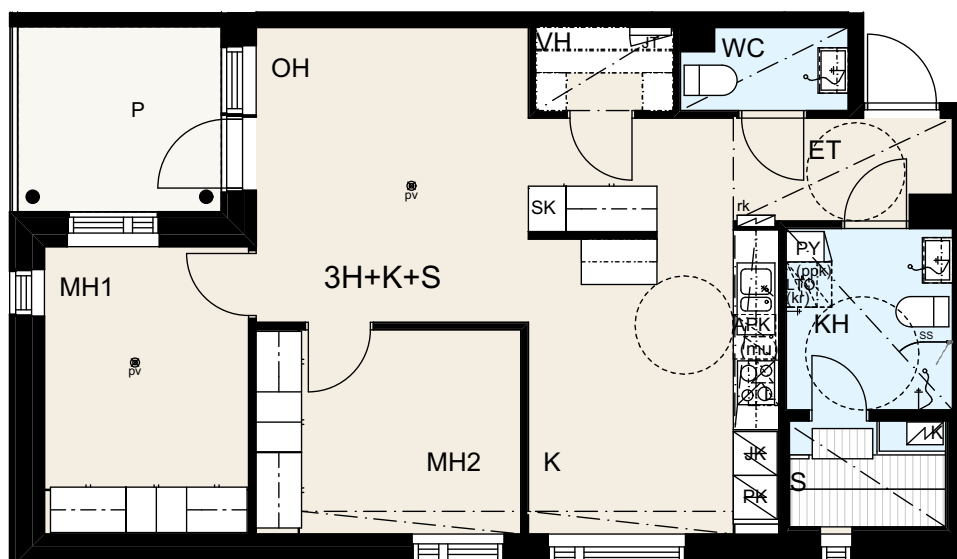
Oma sauna ja eteisessä vaatehuone.

70,5 m² 3h+k+s

ASUNTO 5	1. KERROS
ASUNTO 10	2. KERROS
ASUNTO 15	3. KERROS
ASUNTO 20	4. KERROS



Mittakaava 1:100 5 m



Makuuhuone 1:n ikkuna ja lasitettu parveke järvensuuntaan.

Keittiön mahtuu ruokailuryhmä.

Eteisessä on vaatehuone, erillinen wc ja ikkunallinen sauna.

RAKENNUSTAPASELOSTE

26.1.2018

YLEISTÄ

As. Oy Mikkelin Kantteli, jonka osoite on Sahalinja 2, 50190 Mikkelin, on hissillä varustettu viisikerroksinen yksiportainen kerrostalo, jossa on 24 asuinhuoneistoa. Autopaikkoja on yht. 17 kpl rakennuksen edessä olevalla LPA-tontilla.

ULKOSEINÄT JA VESIKATE

Ulkoseinät ovat maalattuja sandwichelementtejä. Vesikatteena on bitumikermikate sisäpuolisella sadeveden poistolla, tasakatto.

VÄLISEINÄT

Huoneistojen väliset seinät ja kantavat väliseinät ovat teräsbetonia. Kevyet väliseinät ovat yleensä teräsrunkoisia kipsilevyntaisia levyseiniä.

IKKUNAT JA OVET

Ikkunat ovat kolmilasisia, kaksipuitteisia sekä sisäänpäin avautuvia. Ikkunoiden ulkosivut ja ulkopuite ovat maalattua alumiinia ikkunaselosteen mukaisesti. Asuntojen porras- huoneovet ovat viilupintaisia tehdasvalmisteisia ovia. Väli- ovet ovat valkoiseksi maalattuja. Saunoissa on kokolasiovi.

KALUSTEET

Keittiökalusteiden ovet ja laatikostojen etulevyt ovat maalattua mdf-levyä. Työtasot ovat kauttaaltaan laminaattia. Astianpesutasot ovat ruostumattomia teräsaltaita. Pesutiloissa on valaisimella varustettu peilikaappi. Komero- kalusteiden ovet ovat maalattua mdflevyä. Saunoissa on tervaleppälauteet.

KONEET JA LAITTEET

Huoneistoihin asennetaan kalusteuuni ja erillinen liesitaso sekä kylmäkalusteet piirustusten mukaan. Talo liitetään kaapeliverkkoon. Talossa on laajakaistainen tietoliikennekaapelointi. Pesuhuoneissa on sähköinen lattialämmitys. Hissi on konehuoneeton hissi. Huoneistokohtainen koneellinen poisto- ja tuloilmajärjestelmä on lämmön talteenotolla. Saunoissa on sähkökiuas.

HUOLTO

Talo liitetään kaukolämpöverkkoon.

SEINÄPINNOITTEET

Olo- ja makuuhuoneiden seinät maalataan. Seinäpinnoista laatoitetaan keittiökalusteiden kalustevälit sekä pesuhuoneet kokonaan. Saunojen seinät ovat tervaleppäpaneelia.

LATTIAPINNOITTEET

Eteisessä, keittiössä, ruokailutilassa ja olohuoneessa, makuuhuoneissa ja vaatehuoneissa on laminaatti tai parketti. Löylyhuoneissa ja huoneistojen pesuhuoneissa on klinkkerilaattalattia.

KATTOPINNOITTEET

Keittiössä, ruokailutilassa, eteisessä, olohuoneessa ja makuuhuoneissa on ruiskutasoitettu katto. Alaslaskettujen kattojen kohdalla tasoitus ja maalaus. Löylyhuoneessa ja huoneistojen pesuhuoneissa on tervaleppäpaneelikatto.

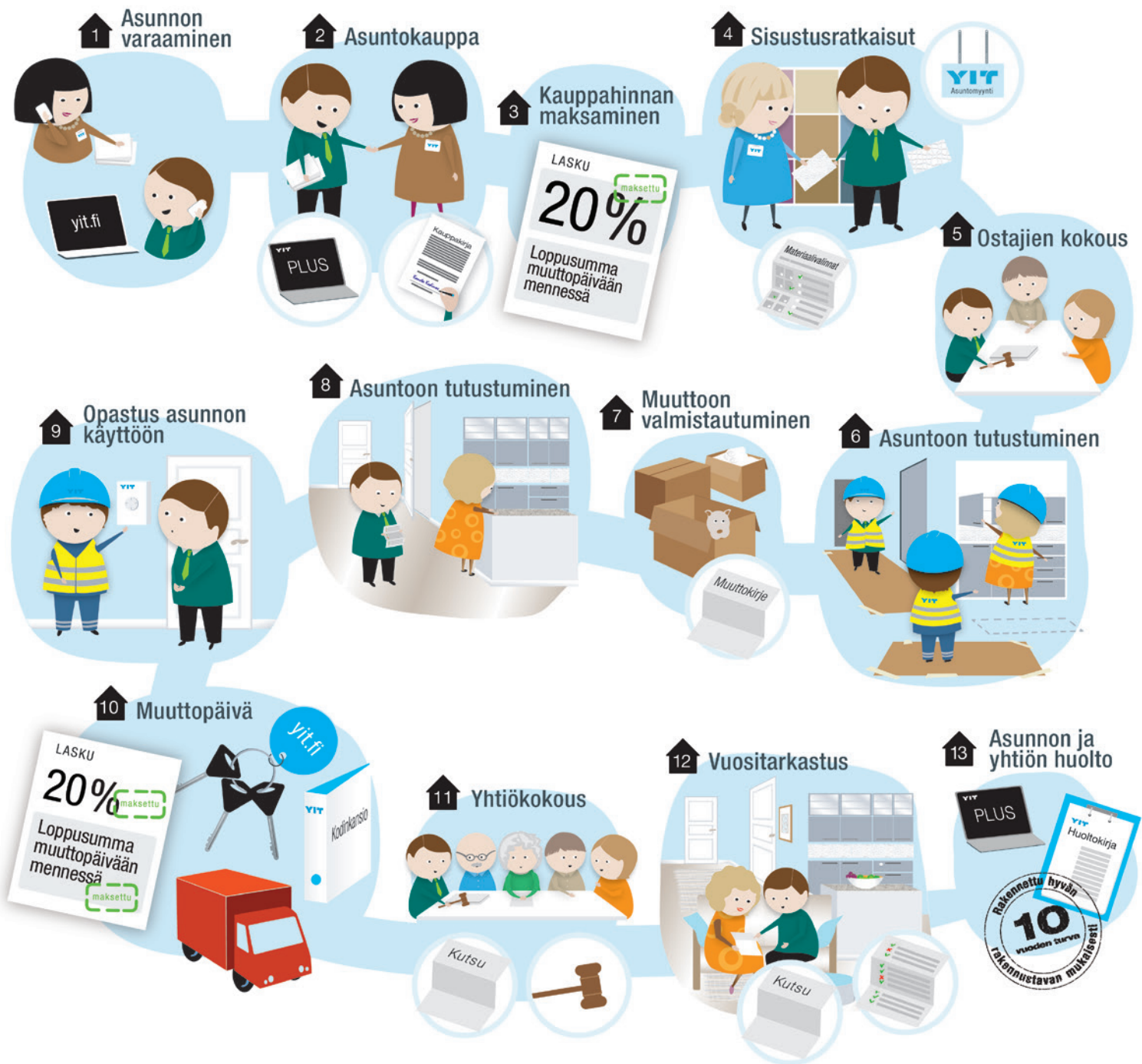
ULKOALUEET

Piha-alueiden päällysteenä on kivituhka, betonilaatta ja/ tai nurmi piirustusten mukaan. Autopaikat LPA-tontilla on asfaltoitu, Oleskelualueella on sorapinta/turvahiekka. Pihan kalustus asemapiirustusten mukaan.

RAKENTAJA

KVR-Urakoitsija: YIT Rakennus Oy Jyväskylä
www.yit.fi

Tämä rakennustapaselostus on lyhennelmä työselityksestä. Jos tässä tai mainituissa asiakirjoissa esiintyvät sanonnat tai piirrokset ovat keskenään ristiriitaiset, noudatetaan urakkasopimuksen ja sen liitteenä olevien sellitysten ja piirustusten määräyksiä. Mahdolliset koteloinnit ja alaslaskut sekä hormit tehdään lvis-tekniikan vaatimassa laajuudessa. Oikeus vähäisiin muutoksiin pidetään.



UUDEN KODIN ASKELEET

1. ASUNNON VARAAMINEN

Ennakkovaraus omalla nimellä. Varaus peruttavissa ilman perusteluja.

2. ASUNTOKAUPPA

Kauppakirja ja muut asiakirjat tutustuttavaksi ennakkoon. Kauppakirjan allekirjoitus myyjän kanssa. Saat myös tunnukset YIT Plus -verkkopalveluun, jossa voit seurata mm. kotisi rakentamista.

3. KAUPPAHINNAN MAKSAMINEN

Heti kaupanteon jälkeen maksetaan 20 % velattomasta hinnasta. Loput maksetaan lähellä muuttoa.

4. SISUSTUSRATKAISUT

Mahdollisuus valita sisustus oman maun

mukaan (erillisen aikataulun mukaan). Sisustus-teemoihin kuuluvat materiaalit ilman lisämaksua. Muut toiveet lisämaksullisina muutostöinä.

5. OSTAJIEN KOKOUS

Kutsutaan koolle, kun neljäsosa asunnoista on myyty. Mahdollisuus valita ostajien edustajiksi rakennustyön tarkkailija ja tilintarkastaja.

6. ASUNTOON TUTUSTUMINEN

Tutustuminen tulevaan kotiin, kun sitä vielä rakennetaan.

7. MUUTOON VALMISTAUTUMINEN

Muuttokirje noin kuusi viikkoa ennen muuttoa. Vahvistus muuttopäivästä ja jäljellä olevien maksujen aikataulu.

8. ASUNTOON TUTUSTUMINEN

Tutustuminen tulevaan kotiin noin kuukautta ennen muuttoa.

9. OPASTUS ASUNNON KÄYTTÖÖN

YIT:n henkilökunta antaa tarvittaessa opastusta uuden kodin käyttöön.

10. MUUTTOPÄIVÄ

Avaimet uuteen kotiin. Kodinkansiossa tietopaketti asunnosta ja taloyhtiöstä.

11. YHTIÖKOKOUS

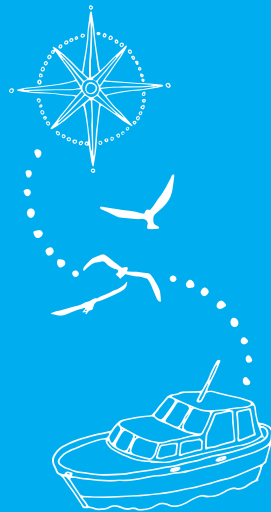
Kokous noin kolmen kuukauden kuluttua talon valmistumisesta. Taloyhtiön hallituksen valinta. Hyödyllistä tietoa ja tutustumista naapureihin.

12. VUOSITARKASTUS

Asunnon tarkastus reilun vuoden kuluttua valmistumisesta.

13. ASUNNON JA YHTIÖN HUOLTO

Asukkaille tietoa kodinkansiossa ja YIT Plus -palvelussa. Taloyhtiöllä ja isännöitsijällä käytössään huoltokirja.



KOTEJA JÄRJELLÄ JA TUNTEELLA



ESITTELY JA MYYNTI

YIT Asuntomyynti

Kuormaajantie 7, Jyväskylä

johanna.tulla@yit.fi, p. 040 537 2730

mia.hietala@yit.fi, p. 050 539 3188

RAKENTAJA

YIT Rakennus Oy

Kuormaajantie 7, 40320 Jyväskylä

facebook.com/YitKotiJyvaskyla
yiti.fi