

Niemenranta News

numero 5

 niemenranta.fi

YIT

Niemenranta News on
YIT Rakennus Oy:n infolehti
Tampereen Niemenrannan
rakentamisesta. Lokakuu 2017.



UUTTA KOTIMUOTOILUA

Arjen uudet mukavuusalueet syntyvät vähentämällä tarpeetonta, lisäämällä monitoimisuutta ja tarjoamalla fiksuja palveluita. Kotimuotoilu näkyy myös Niemenrantaan tulevissa uusissa kodeissa. Avaa ja lue lisää sujuvasta asumisesta ja kotimuotoilu-filosofiasta!



Vinkkejä sujuvampaan arkeen

Katso ammattijärjestäjän vinkkivideot arkeen osoitteesta yit.fi/kotimuotoilu



Tulossa Niemenrantaan

Lisää remonttihuolettomia YIT Koteja. Tutustu monipuoliseen valikoimaan takakannessa.



Tampereen Niemenranta sijaitsee Lielahden lähellä, noin 8 kilometriä keskustasta.

Tutustu osoitteessa: niemenranta.fi

Hyvä lukija

Niemenrannan viimeisen alueen kaavoitus on parhaillaan käynnissä. Suunnitteilla on monipuolinen valikoima koteja, joissa on vuoden-aikojen mukaan vaihtuva taulu Tampereen upeimpiin maisemiin! Osassa maisemakoteja näkymät avautuvat Näsijärvelle.

Liity Kotipiiriimme ja saat aina ensimmäisten joukossa tuoreimmat Niemenrannan uutiset ja tietoa uusien YIT Kotien suunnitelmista.

Tunnelmallista syksyä,

Ilkka Kääriäinen, aluejohtaja
YIT Rakennus Oy, Tampere ja Pohjanmaa

PS Lisää rakenteilla ja ennakkomarkkinoinnissa olevista kodeista takasivulla ja netissä:
niemenranta.fi



Niemenrannan Sinfoniassa näkyy uudenlainen kotimuotoilu

Arjen mukavuusalue. Parhaimmillaan koti on sellainen meistä monelle, ainakin haaveisamme. YIT Kotien kehittämiseksi suunnan osoittava, uusi kotimuotoilu-suunnittelu-filosofia pyrkii nyt auttamaan YIT:n asiakkaita tämän haaveen toteuttamisessa.

Sujuva asuminen on neliötä suurempi kysymys, johon vastataan nyt kokonaisvaltaisella suunnittelufilosofialla.

Kodeista muodostuu arjen mukavuusalueita vähentämällä tarpeetonta, lisäämällä monitoimisuutta ja tarjoamalla fiksua palveluita. Asuntojen sijainti, toimiva joukkoliikenne sekä palveluympäristö ovat myös tärkeä osa sujuvaa arkea.

– Vain tarpeellinen on hyvää muotoilua, YIT:n asumisen kehitysjohtaja **Marko Oinas** kuvailee kotimuotoilun kantavaa ajatusta.

Kotimuotoilu pohjautuu vahvasti asumisen uusiin trendeihin. Näitä ovat YIT:n tuoreen Heimo-tutkimuksen* mukaan esimerkiksi vaivaton asuminen sekä helppo liikkuminen. Myös kiinnostus palveluiden käyttöön on noussut selvästi.

Maailmanlaajuinen megatrendi kaupungistuminen näkyy Suomessa taas keskusta- ja kerrostaloasumisen suosion kasvuna.

ASIAKKAAT KOKEVAT KOTIMUOTOILUN LAATUNA JA TOIMIVUUTENA

YIT Kodeissa kotimuotoilun asiakaslähtöisyys, tyylikkyys ja modulaarisuus näkyvät seuraavaksi Tampereen Niemenrannan Sinfoniassa.

Asiakkaat näkevät ja kokevat muutokset erityisesti tasalaatuisuuden ja toimivuuden lisääntymisenä, kun onnistuneiksi havaittuja ratkaisuja toistetaan sekä kehitetään edelleen pitkäjänteisesti.

KOTIMUOTOILUN PERIAATTEET

Yhdellä tilalla on monta käyttötappaa.



Vain tarpeellinen on hyvää muotoilua.



Sisustus on helppo valita omannäköiseksi.



Arki on sujuvaa kotona ja sen ulkopuolella.

Erinomainen käytännön esimerkki kotimuotoilusta on YIT:n uusi, kompakti, mutta esteetön, saunallinen kylpyhuone, joka valmistetaan kokonaan tehtaalla millintarkkuudella, kuivissa oloissa, laadukkaista materiaaleista ja kuljetetaan täysin valmiina ja sinetöitynä työmaalle.

– Kylpyhuoneen ja saunan kehitystyötä on tehty prototyyppiin ja asiakshavaintojen avulla, jotta pienimmätkin yksityiskohdat kuten säilytysratkaisut ja jopa WC-paperitelineen paikka on saatu hiottua kuntoon. Materiaaleja ja mitoituksia on tutkittu ja valittu niistä varmasti toimivimmat, Oinas kertoo. ■

*Lähde: YIT toteutti vuonna 2013 haastattelututkimuksen, jossa selvitettiin asumisen motivaatioita. Tutkimuksessa asukkaat ryhmiteltiin neljään pääryhmään, eli heimoon (Luonto, Yhteisö, Arvo ja Varikko). Tutkimus uusittiin keväällä 2017.

Paikka kaikelle, vähemmän sähläystä arkeen

Kaksi ihmistä ja 1 000 tavaraa. Kuulostaako määrä mielestäsi isolta vai pieneltä?

– Suomalaiskodeissa tavarantoiminta nousee helposti yli kymmenkertaiseksi tähän verrattuna, kertoo ammattijärjestäjä, FT **Ilana Aalto**.

Aallon kantava ajatus on, että turha tavara tuo elämään stressiä, vie ihmisten aikaa ja aiheuttaa perheissä kiistaa kotitöistä. Kun tavaraa on sopivasti ja jokaiselle esineelle oma paikkansa, muuttuu arki ja koko elämä jouhevammaksi.

YIT kutsui syksyn alussa ammattijärjestäjä Aallon valitsemaan sekä järjestämään kuvitteellisten äidin sekä varhais-ikäisen tyttären tavarat 57,5 neliöiseen kolmioon.

Aalto valikoi asukkaille Kierrätyskeskuksesta 1 000 tavaraa aina pikkulusikoista ulkovaatteisiin. Tutkimusten mukaan tämän tavaramäärän pitäisi riittää mukavaan perusarkeen – kaikki tarpeellinen löytyy, mutta kaappeihin jää myös tyhjää tilaa.

– Järjestin tavarat kolmioon siten, että ne olisivat helposti löydettävissä ja saatavilla. Kalliisiin sisustusratkaisuihin en turvautunut, vaan taitelin perinteisten hyllykaappien laatikot esimerkiksi kestokasseista. Kodin järjestämisen ei tarvitse olla hankalaa ja kallista, Aalto toteaa.

Lue lisää kotimuotoilusta ja katso Ilanan parhaita vinkkejä: yit.fi/kotimuotoilu ■

Viihtyisiä pienkerrostaloja Niemenrantaan

Omenankukan kodeissa on oma piha, pihavarasto, pyöräkatos ja autopaikka. Pienkerrostalossa siis nautitaan nimensä mukaisesti pien- ja kerrostalojen parhaimmista puolista!

– Kaksikerroksisten talojen pohjaratkaisujen avulla voimme rakentaa tilatehokkaita ja toimivia perheasuntoja, joissa yhdistyy pientalon ja kerrostalon kaikki hyvät ominaisuudet, kertoo projektipäällikkö **Marjo Kouvola**.

Niemenrannan Omenankukan valikoimassa on sopivia ratkaisuja isoille ja pienille perheille. Viihtyisien kotien koot vaihtelevat 43 neliön kaksiosista 72 neliön nelikkoon. Kodin sisäänkäynti tapahtuu suojaisan pihan kautta, jonne voi luoda yksilöllisen unelmien viherkeitaan tai valita mieleisen valmiista vaihtoehdoista.

Ensimmäisessä kerroksessa sijaitsevat kaksiot ovat yhdessä tasossa. Kolmen ja neljän huoneen kodit ovat kaksikerrok-



Taiteilijan näkemys pienkerrostalon poikkileikkauksesta.

sisia. Näissä eteistilat, ja nelikossa myös yksi makuuhuone, ovat ensimmäisessä kerroksessa. Yläkerrassa tilantunnetta ja avaruutta lisää porraskäytävän nivoutuminen osaksi yhtenäistä oleskelutilaa.

Näissä kodeissa on kaikki kohdillaan. Tilaratkaisut ovat toimivia, varustelutaso on hyvä ja materiaalit ovat laadukkaita. Isoimmissa kodeissa on myös oma sauna. ■



Piirretty pelilautaa edusti vuorovaikutusta sen sijaan, että olisi pelattu itseksensä esimerkiksi tabletilla.

Peli, jossa kaikki voittivat

Tammerkosken lukion 1. ja 2. luokkien oppilaat työskentelivät viime huhtikuussa Rambollin työpajoissa ideoiden Niemenrannan viimeisen, rantaan rajoittuvan osan kaavoitusta.

– Niemenrannan kaupunkisuunnittelupeli sai alkunsa koulun aloitteesta. Tammerkosken lukion opettajat ottivat meihin yhteyttä koulunsa Kestävä elämäntapa ja globaali vastuu -teemaviikkoon liittyen. Huomasimme, että teeman sai liitettyä käynnissä olevaan Niemenranta-hankkeeseemme kaupunkisuunnittelupelin avulla.

Pelistä hyötyivät sekä nuoret että me kaavoituksen asiantuntijat. Osallistava tekeminen antoi nuorille tietoa kaavoituksesta ja siitä, että ympäristöä suunniteltaessa tulee ajatella asioita eri näkökulmista; kaavoituksen pitää palvella monia erilaisia tarpeita. Me ammattilaiset taas saimme uusia, raikaita näkökulmia. Kahden päivän aikana tiloissamme oli viisi työpajaa, joissa kussakin noin 30 oppilasta. Työpajoissa ryhmille jaettiin alueesta piirretty pelilautaa ja -säännöt, jotka antoivat ryhmälle toimintaohjeet, kertoo **Mikko Siitonen**.

OIVALLUKSIA JA KYSEENALAISTAMISTA

– Nuoret olivat aktiivisia, innostuneita ja luovia. Kuuntelimme herkällä korvalla ja mielenkiinnolla ideointia, jota eivät rajanneet reunaehdot, kuten meidän ammattilaisten työtä. Oli virkistävää kuunnella asioiden kyseenalaistamista ja laittamista pääläelleen, kuten esimerkiksi miksi hulevesialtaan pitäisi olla aina tietyn muotoinen.

Pelistä saadut ideat on käyty läpi ja joitakin niistä on otettu tarkempaan pohdintaan. Suunnitelmissa on jalankulkuyhteyksien monipuolistaminen sekä rantarakennuksen ja itse rannan aktivointia erilaisiin toimintoihin, summaa Siitonen pelin lopputulemaa. ■



Mikko Siitonen, arkkitehti SAFA ja BREEAM Communities 2012 -arvioitsija ja Ramboll Finland Oy:n Tampereen maankäytön ryhmäpäällikkö

PALVELUT PARANEVAT NIEMENRANNASSA

TULOSSA UUSI KAUPPA



Niemenrantalaiset saavat oman lähikaupan ensi kuun alussa. Pop up Sale Niemenranta sijaitsee noin 300 metrin päässä rakenteilla olevasta Preludista, osoitteessa Kehyskatu 1. Tiloihin tulee myös Mikon Leivän kahvila.

– Aiemmin hatanpääläisiä palvelleena Pop up-myyvälän päivittäistavaroiden valikoima on vähintään yhtä monipuolinen kuin pienessä kaupunkiSaessa. Olemme avoinna 9. marraskuuta lähtien arkisin 7–22, lauantaisin 8–22 ja sunnuntaisin 10–22. Tervetuloa ostoksille, toivottaa ryhmäpäällikkö **Johanna Tervala-Pirskanen**. ■

Kuulumisia Nestorin Aarteesta

Viime keväänä valmistuneen Nestorin Aarten seniorikotien elämä on muovautumassa mukaviin uomiinsa.

– Erityisesti iloitsen asukkaiden kasvoilta heijastuvasta ilosta. Heissä näkyy uudenlainen, aktiivisesta elämäntavasta syntynyt vire. Liike on lääke ja fyysisesti aktiivinen elämäntapa luo edellytykset itsenäiselle ikääntymiselle, toteaa Ikifitin myyntijohtaja **Katja Aho** tyytyväisenä.

– Hyvinvointipalvelumme Nestorin Aarteessa ovat kaikkien tamperelaisten saatavilla. Tarjolla on esimerkiksi kotihoito- ja kotisairaanhoitoa, IkiTrainer®-valmennusta, fysioterapiaa, lääkäripalveluita, kuntosalin ja allasjump-paa sekä jalkahoitoa, kertoo Aho.

Lisää kuntoutus- ja erikoislääkärikeskus Ikifitin palveluista: **ikifit.fi** ■



Kotimuotoilu. Vähemmän arjen sähellystä.

Kotimuotoilijamme ovat suunnitelleet monikäyttöisiä tiloja ja fiksuja palveluja paremman arjen puolesta. Tuloksena on uudenlaisia koteja, joissa on kaikkea juuri sopivasti.

Katso lisää:
yit.fi/kotimuotoilu



Sujuvan arjen Sinfonia

Tervetuloa tutustumaan Sinfonian koteihin, joissa näkyy aivan uudenlainen kotimuotoilu. Pop-up esittely Niemenrannassa Raamikadun ja Federleynekadun kulmassa.

Näe ja koe moderni, kylpyhuone-sauna-kokonaisuus jo valmiina!

Tampereen Niemenrannan Sinfonia

Kerrostalo | Raamikatu 10

Ennakkomarkkinoinnissa. Energialuokka C

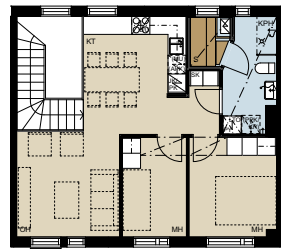
Esim.	mh. alk.	vh. alk.	*lunastus
1 h+kt	22,5 m ²	32 700	109 000 5 625
1h+kt+alk.30,0 m ²	37 050	123 500	7 500
2 h+kt+s	41,0 m ²	53 790	179 300 10 250
2 h+kt	43,0 m ²	46 050	153 500 10 750
3 h+kt	53,0 m ²	58 350	194 500 13 250
3 h+kt+s	65,0 m ²	63 900	213 000 16 250

Pysäköinti, autohallipaikka 16 500

(autohallista suora hissiyhteys omalle porrastasanteelle.)

Tutustu osoitteessa yit.fi/sinfonia

TOTEUTA UNELMASI OMENANKUKASSA ihan uusi koti ja ikioma piha



Omenankukka
3 h+kt+s 63,5 m²
2-kerroksinen koti

Uudentyyppisestä pienkerrostalosta löytyy sopivan kokoinen koti isolle ja pienelle perheelle!

Jokaisella kodilla on **oma suojaisa piha** ja pihavarasto mm. harrastevälineille. Autopaikka on sisäänkäynnin läheisyydessä – lyhyt matka kantaa ostokset kotiin.

Kaikissa kodeissa avarat **oleskelutilat ovat yhdessä tasossa**. Isommissa kodeissa oleskelutilat ovat yläkerrassa ja kauniin portaikon alaosa on hyödynnettävissä esimerkiksi säilytystiloina.

Tutustu koteihin osoitteessa
yit.fi/omenankukka

Tampereen Niemenrannan Omenankukka

Pienkerrostalo | Niemenvainionkatu 3
Ennakkomarkkinoinnissa. Energialk C

Esim.	mh. alk.	vh. alk.
2 h+kt	43,0 m ²	53 970 179 900
2 h+kt+s	51,5 m ²	61 500 205 000
3 h+kt+s	63,5 m ²	70 500 235 000
4 h+kt+s	72,0 m ²	80 970 269 900

Lähellä
yit.fi/lahella



Preludi – kotioveltasi Näsijärven rantamaisemiin

Preludissa on paljon vaihtoehtoja ensiasunnon hankkijoille, perheille ja niille, jotka haluavat vapautua remonteista ja pihatöistä. Asuin-kerroksista on yhteys autohalliin.

Sahavainionpuistoa vastapäätä sijaitsevasta talosta on kävelymatka ruokakauppaan, päiväkotiin ja Sellu-puistoon.

Tutustu osoitteessa yit.fi/preludi

Tampereen Niemenrannan Preludi

Kerrostalo | Raamikatu 12

Rakenteilla. Arvioitu valm. 29.6.2018. C₂₀₁₃

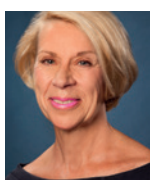
Esim.	mh. alk.	vh. alk.	Lunastus*
1 h+kt+alk	27,0 m ²	39 150	130 500 6 885
1 h+kt+alk	29,5 m ²	42 000	140 000 7 523
2 h+kt	43,5 m ²	52 890	176 300 11 093
2 h+k+s	44,0 m ²	56 190	187 300 11 220
2 h+k+s	51,0 m ²	58 440	194 800 13 005
3 h+k+s	65,0 m ²	69 060	230 200 16 575
3 h+k+s	74,5 m ²	78 150	260 500 18 998

Pysäköinti, autohallipaikka 16 500

(autohallista suora hissiyhteys omalle porrastasanteelle.)

Soita ja sovi henkilökohtainen esittely!

YIT Asuntomyynnissä sinua palvelevat:



Leni Mentula
myyntineuvottelija,
LKV, YKV
leni.mentula@yit.fi
p. 040 532 2288



Ari Syrjälä
myyntineuvottelija,
LKV, YKV
ari.syrjala@yit.fi
p. 050 390 0429



Mari Lampinen
myyntineuvottelija,
LKV, YKV
mari.lampinen@yit.fi
p. 040 826 1063

YIT Asuntomyynti, Hatanpään valtatie 11, 33100 Tampere, p. 020 433 4635 (*puhelun hinta 0,088 eur/min kotimaan puheluista), palvelemme ma-pe klo 9–16, facebook.com/YitKotiTampere, niemenranta.fi, yit.fi

**Kutsu
Kotipiiriin!**
yit.fi/kotipiiri

**ILMOITTAUDU
KOTIPIIRIIN!**

Saat tuoreimmat uutiset Niemenrannasta ensimmäisten joukossa!
yit.fi/kotipiiri