



YIT lahjoitti Niemenrannan päiväkotilaisille turvaliivit.

Niemenranta on hyvän kasvun paikka

Tampereen uuden kaupunginosan rakentaminen etenee! Viihtyisän asuinalueen asukkaat tulevat nauttimaan hyvistä palveluista, vehreistä puistoalueista ja upeista järvimaisemista Näsinneulan vastarannalla.



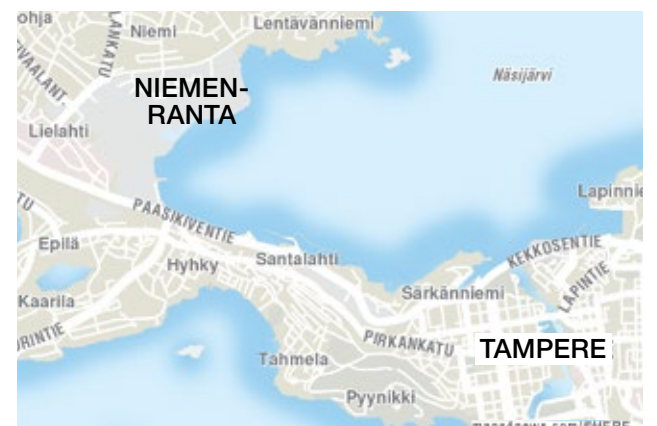
NIEMENRANNAN ROUVAT:

Viiden talon rouvarivistö lähes valmis, lue lisää sisäsivulta!



NAVETASSA OLI 400 LEHMÄÄ:

Niemenrannan maamerkillä uusi isäntä ja uudet suunnitelmat, lue lisää sisäsivulta!



Niemenranta sijaitsee Lielahden tuntumassa, noin 8 kilometrin päässä Tampereen keskustasta. Tutustu alueeseen: niemenranta.fi

Hyvä lukija,

Tampereella on upeat mahdollisuudet nauttia Suomen suvesta upeissa järvimaisemissa. Me YIT:llä rakennamme koteja, joissa järviluonnon lähellä pääsee myös asumaan.

Niemenrannan uusi kaupunginosa on näköalapaikka Näsijärvelle. Tällä hetkellä rakennamme varttuneemmalle väelle sopivaa Nestorin Aarretta sekä lähempänä rantaa sijaitsevaa Menuetta.

Mitä jos tänä kesänä lähtisit piknikille Niemenrantaan? Katsastaisit samalla onko alue paras paikka YIT Kodillesi ja poikkeaisit tutustumassa tulevien talojen mallikoteihin showroomissamme. Soita myyjillemme ja sovi esittelyajasta!

Hyvää kesää,



Ilkka Kääriäinen, aluejohtaja
YIT Rakennus Oy, Tampere ja Pohjanmaa

Tutustu alueeseen: [niemenranta.fi](#)



Terassinäkymä ensimmäisen rouvan, Katariinan terassilta.

Niemenrannan rouvat

Tampereen uuden kaupunginosan ensimmäinen vaihe on lähes valmis. Uudet kotitalot ovat asettuneet luontevasti nostalgisen kartanomiljöön viereen, kesään heränneen järviluonnon lähelle.

Läntisen Niemenrannan elämä on asettumassa mukavasti uomiinsa noin kilometrin päähän Lielahrikeskuksen monipuolisista palveluista. Modernien asuintalojen, Niemenrannan Katariinan, Vilhelmiinan, Helenen ja Josefiinan kaikissa YIT Kodeissa on nyt asukkaansa. Viimeinen talo rivissä, Eleonoora, on valmistumassa. Alueen talot saivat nimensä perinteikkäistä naisten nimistä, ja rakennusaikana viiden talon rivistä alettiin kutsua Niemenrannan rouviksi.

MIES ROUVIEN TAKANA

Kaikkien viiden rouvan takana on yksi ja sama mies: vastaava mestari **Hannu Alatalo**.

Loppusuora hämmöttää tältä osin, mitä ajatuksia urakasta tulee mieleen?
- Urakka alkoi lokakuussa 2011. Eleonooran valmistuessa ensi elokuussa vuosia on kulunut lähes viisi. Näin pitkää

rupeamaa samalla alueella harva pääsee tekemään. Minullekin se on ensimmäinen laatuaan, vaikka olen toiminut YIT:llä mestarina jo 31 vuotta. Taloissa on ollut pääasiassa samat urakoitsijat ja omat työntekijät. Olemme tulleet tutuiksi ja yhteistyö on näin pitkässä juoksussa hoitunut sujuvaksi, kertoo Hannu Alatalo tyytyväisenä.

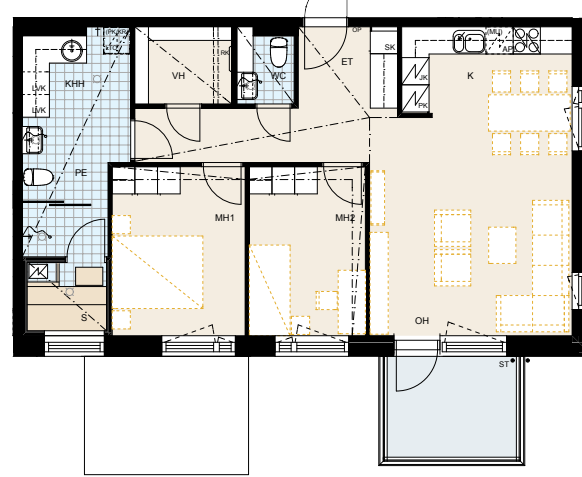
– Kun tätä korttelikokonaisuutta katsoo tuolta ylimmän kerroksen parvekkeelta, on myönnettävä, että olemme saaneet aikaiseksi komean rouvarivistön. Pitää nostaa hattua meidän porukalle, joka on ollut näitä tekemässä, toteaa Alatalo hivenen ylpeyttä äänessään.

– Kaikkein parasta on tietysti asiakkailta saatu hyvä palaute. Mukava kuulla, että täällä viihdytään.

VIELÄ EHDIT: ELOKUUSSA UUTEEN KOTIIN

Rouvarivistön viimeiseen taloon, Eleonooraan, pääsee muuttamaan elokuun lopussa. Federleykadun varrella sijaitsevassa 8-kerroksisessa hissitalossa on vielä kymmenkunta uutta kotia vapaana. Niistä suurin osa on hyvin varustettuja yksioitaita ja kaksioitaita. ■

Eleonoora 3 h+k+s 82,5 m²



ELEONOORASSA VIELÄ UNELMAKOLMIO JÄLJELLÄ!

Tutustu valikoimaan takakannessa tai [yitkoti.fi/eleonoora](#)



Eleonoorassa vielä unelmakolmio jäljellä!
Tutustu koteihin takakannessa tai [yitkoti.fi/eleonoora](#)
Katariinan, Vilhelmiinan, Helenen ja Josefiinan kaikissa YIT Kodeissa on asukkaansa.

LIELAHTEN

Havainnekuva Niemenrannasta



YIT lahjoitti Niemenrannan päiväkotilaisille turvaliivit.

ESITTELYVUOROSSA:

Niemenrannan moderni päiväkoti

Niemenrannan päiväkodissa on upeat ja nykyaikaiset puitteet sekä leikkiin että oppimiseen. Täällä lapset taiteilevat audiovisuaalisesti, leipovat tuoksuvia lämpimäisiä ja kasvavat yhteisöllisyyden ja yhteistyön hengessä.

Niemenrannan kaupunginosan ensimmäisten rakennusten joukossa valmistui myös alueen päiväkoti. Päiväkodin lapset kasvavat yhdessä uuden asuinalueensa kanssa ja kaupunginosan synty on nivoutunut osaksi päiväkodin arkea.

– Lapset seuraavat mielellään ympäristössä liikkuvia isoja laitteita ja ruokasalin ikkunasta he laskevat tarkasti joka päivä talojen uudet kerrokset sitä mukaa kun ne syntyvät, kertoo päiväkodin johtaja **Kati Vaajanen**.

LIIKUNTA SEKÄ ULKONA ETTÄ SISÄLLÄ

– Kaupungin kaikkien päiväkotien tapaan myös meillä liikunta kehittämisen alueena on korostunut entisestään. Oman, osittain katetun pihan lisäksi meillä on naapurissa lasten suosikiksi tullut leikkipuisto ja liikuntasali, joka on kuin koulun voimistelusalii, vain pienemmässä, lasten ikään sopivassa mittakaavassa. Kuntoratojen ja trampoliinin lisäksi siellä on muun muassa satujumppaa. Välillä heijastetaan kankaalle Fröbelin palikat ja tanssitaan heidän musiikkinsa tahdissa. Lisäksi järjestämme salissa eri vuodenaikojen juhlia esimerkiksi halloweeneja, Vaajanen kuvailee tilan monipuolista käyttöä.

VAIN MELIKUVITUS RAJANA

Päiväkodissanne on liikuntasalin lisäksi myös mediakirjasto, ateljee ja pienkeittiö. Mitä näissä pienryhmätiloissa tehdään?

– Mediakirjaston varusteita ovat esimerkiksi tietokone, 1-vuotiaan korkeudelle asennettu kosketuspintainen aktiivitalu ja dokumentointikamera. Kun luemme satuja kameran avulla kaikki näkevät kirjan kuvat yhtä hyvin.

Kirjastossa voi piirtää aktiivitaluun sormella, tehdä omia tarinoita, ääntä ja animaatiota. Voimme tutustua erilaisiin kulttuureihin ja katsella lähietäisyydeltä kuinka pöllö kääntää päätään. Mediakirjastossa vain mielikuvitus on rajana, toteaa Vaajanen.

– Ateljeessa on maalaustelineiden lisäksi paikka taika-hiekkaleikeille. Lisäksi siellä tehdään isompia askartelutöitä ja tila tarjoaa mahdollisuuden myös erilaisiin tutkimusprojekteihin. Pienkeittiössä kokataan ja leivotaan ahkerasti, jolloin ihana tuoksu levää kaikkialle. Päiväkotimme tilat ja varustus mahdollistavat henkilökunnan eri osaamisalueiden monipuolisen hyödyntämisen. Täällä jokainen voi toteuttaa omaa erityisosaamistaan, kehuu Vaajanen päiväkodin pienryhmätiloja.

TULLAAN TUTUKSI

Entä mitä yhteisöllisyys ilmenee käytännössä?
– Päiväkodin tilat on jaettu kotialueittain, jolloin samalla alueella toimivat lapset tulevat tutuiksi toisilleen kotipihan leikkien lisäksi myös päiväkodin arjessa. Päiväkodin kotialueilla lapsilla on laajemmin tilaa käytössään ja tilat tarjoavat näin enemmän leikkimahdollisuuksia, selittää Kati Vaajanen. ■

Niemenrannan päiväkoti

Matilda Niemen katu 9
Ylläpitäjä: Tampereen kaupunki
Rakennus valmistunut 2014
140 hoitopaikkaa 1–5 -vuotiaalle lapsille
3 esiopetusryhmää Lentävänniemen koululla



NIEMENRANNAN JYHKEÄ MAAMERKKI

Niemenrannan maamerkinä tunnettu mahtipontinen kaksitorninen navetta on rakennettu vuonna 1918. Siellä kerrotaan olleen aikanaan peräti 400 lypsylehmää. Tänä päivänä suojellun punatiilisen navetan omistaa Rientolan Settlementti ry.

Navetan, pirtin ja vieraspytingin suojellussa pihapiirissä järjestettiin toukokuun alussa talkoot, jossa raivattiin puskat ja siistittiin paikat. Kysymme Rientolan Settlementin toiminnanjohtaja **Matti Laineelta**, mitkä ovat yhdistyksen suunnitelmalluueelle.

– Pihapiiri siistittiin, jotta voimme vuokrata sitä tänä kesänä erilaisiin kesätapahtumiin. Piharakennuksineen on hyvä vaikkapa musiikkitapahtumien pitopaikkana. Tarjoilun voi järjestää esimerkiksi soppatykillä ja lisäksi pirtissä on käytettävissä pieni keittiö.

Paikan ylläpitoon ja kunnostamiseen keräämme varoja eri tavoin, kuten vuokraamalla navetasta varastoja ja verstastiloja. Muun muassa veneille navetta on hyvä säilytyspaikka. Erilaisia tiloja on vielä vapaana, joten kannattaa kysellä, kannustaa Matti Laine.

Yhdistys kartoittaa jatkuvasti erilaisia tuottavia toimintamuotoja Niemenrannan nostalgisiin rakennuksiin. Tulevaisuuden suunnitelmiin kuuluvat myös vapaa-ajan- ja liikuntakeskus.

– Suunnitelmat elävät jatkuvasti pääasiassa rahoituksen vuoksi. Yhden päärahoittajaehdokkaan tilanne ratkeaa ensi joulukuussa. Otamme kiitollisina vastaan lahjoituksia Niemenrantaillillemme kaikilta, jotka haluavat osallistua rakennushistoriallisesti arvokkaan alueen kehittämiseen, kertoo Laine. ■

Rientolan Settlementti ry

Yli 70-vuotiaan Rientolan Settlementti ry:n perusarvot ovat arjen keskellä toteutuva lähimmäisenrakkaus, yhteisöllisyys ja erilaisten ihmisten välinen yhteistyö. Lisätieto: [www.rientola.fi](#)





Lähellä-reviirissä elät sujuvaa arkea palveluiden äärellä. Lue lisää: yitkoti.fi/lahella



Lähellä

ELEONOORA ON MUUTTOVALMIS SYKSYLLÄ

Tehokasta tilankäyttöä, sujuvaa asumista



Niemenranta

Viimeisessä Niemenrannan rouvassa, Eleonorassa on vielä jäljellä monipuolisia, sujuvaan asumiseen suunnitelluista koteja, joissa neliöt ja tilankäyttö on viety huippunsa. Voit hankkia autohallipaikan, josta on suora hissiyhteys omalle porrastasanteelle. Katso kaikki huoneistopohjat ja hinnat osoitteesta: yitkoti.fi/eleonoora

Tampereen Niemenrannan Eleonoora

Kerrostalo | Federleykatu 11

Rakenteilla. Arvioitu valmistuminen 26.8.2016.

Energialuokka B₂₀₀₇.

Esim.	alk.	kr	mh.	vh.	Lunastus ¹
1 h+kt+alk	31,5 m ²	4.	39 960	133 200	7 726
2 h+kt	36,0 m ²	4.	42 060	140 200	8 830
2 h+kt	37,0 m ²	4.	42 660	142 200	9 075
3 h+k+s	82,5 m ²	6.	87 000	290 000	20 236

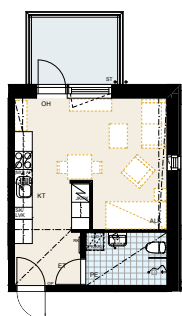
Ruukin Pysäköinti, autohallipaikka 16 000

(autohallista suora hissiyhteys omalle porrastasanteelle.)

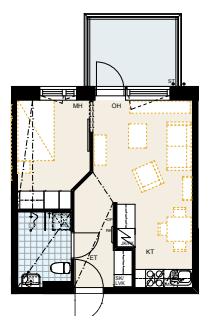
¹ Vuokratontin arvioitu lunastusosuus. Valinnainen, osakkeenostajilla on mahdollisuus lunastaa huoneistokohtainen osuutensa tontin määräosasta yhtiölle ja vapautua tontin vuokratavastikkeen maksamisesta. Kysy lisää Asuntomyynnistä.



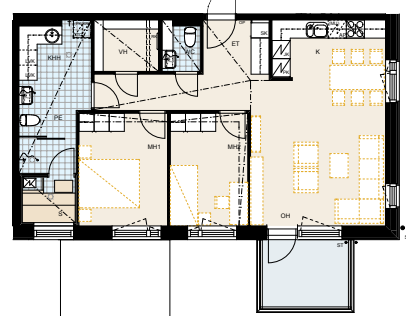
1 h+kt+alk 31,5 m²



2 h+kt 36,0 m²

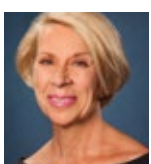


3 h+k+s 82,5 m²



Soita ja sovi henkilökohtainen esittely!

YIT Asuntomyynnissä sinua palvelevat:



Leni Mentula, myyntineuvottelija, LKV, YKV
leni.mentula@yit.fi
p. 040 532 2288



Mari Lindholm, myyntineuvottelija, LKV, YKV
mari.lindholm@yit.fi
p. 040 826 1063

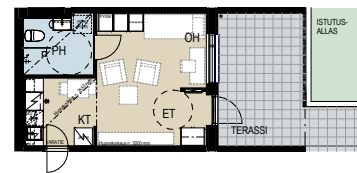
YIT Asuntomyynti, Hatanpään valtatie 11, 33100 Tampere, p. 020 433 4635
(*puhelin hinta 0,088 eur/min kotimaan puheluista), palvelemme ma-pe klo 9-16

MENUETTI NYT RAKENTEILLA!

Huoleton ja vaivaton kaunis koti



1 h+kt 26 m² omalla sisäänkäynnillä!



Menuetin kotien suunnittelussa on panostettu yhdessäoloon: yhtenäiset oleskelutilat ovat avaria ja keittiössä on ilo kokata vaikka isommalla porukalla. Sisäänkäynnit ovat esteettömiä ja kotiovelle on hissiyhteys. Osassa koteja on tilava terassipiha. Asukkaiden käytössä ylimmän kerroksen upea saunaosasto, josta on näkymät Näsijärvelle. Valitse unelmakotisi: yitkoti.fi/menuetti.

Tampereen Niemenrannan Menuetti

Kerrostalo | Raamikatu 18

Rakenteilla. Arvioitu valmistuminen 31.8.2017.

Energialuokka B₂₀₀₇.

Esim.	m ²	kr	mh.	vh.	Lunastus ¹
1 h+kt	26,0	1.	32 340	107 800	6 682
1 h+kt	30,5	3.	36 900	123 000	7 839
2 h+kt+s	44,0	1.	48 420	161 400	11 437
2 h+k	46,0	2.	49 140	163 800	11 822
2 h+k+s	56,5	2.	52 740	175 800	14 521
3 h+k+s	71,0	3.	74 160	247 200	18 247
3 h+k+s	78,0	5.	82 140	273 800	20 046

Pysäköinti, autohallipaikka 16 500

(autohallista suora hissiyhteys omalle porrastasanteelle.)

¹ Vuokratontin arvioitu lunastusosuus. Valinnainen, osakkeenostajilla on mahdollisuus lunastaa huoneistokohtainen osuutensa tontin määräosasta yhtiölle ja vapautua tontin vuokratavastikkeen maksamisesta. Kysy lisää Asuntomyynnistä.

Katso lisää osoitteesta yitkoti.fi/menuetti

NYT MYNNISSÄ – VARAA PIAN OMASI!

Uusi koti Nestorin Aarteesta. Hyvinvointipalvelut alakerrassa.

Nestorin Aarteessa nautit laadukkaasta asumisesta ikävuositasi ja kunnostasi riippumatta – kunhan vähintään yksi huoneistoon muuttava on täyttänyt 55 vuotta.

Nestorin Aarteessa saat korkealaatuisia hyvän olon palveluita kuin kylpylässä konsanaan.

Ensimmäisen viiden vuoden aikana palveluvastikkeeseen sisältyy mm.

- Ikifitin fysioterapeutin tekemän kuntokartoituksen vuosittain ja oman harjoitusohjelman laadinta
- Ikifitin lääkärin vuositarkastus
- viikottainen ohjattu vesijumppa sekä tasapaino- ja lihasvoimaharjoitteluryhmässä
- virkistys- ja harrasteohjelmaa vaihtuvin teemoin kerran kuukaudessa

Ensimmäisen viiden vuoden ajan palveluvastiketta ei peritä asukkailta.

Lisäksi käytettävissä

- päiväsaali yhteisiin hetkiin tai omiin tarpeisiin esim. syntymäpäiväjuhlatilaksi.
- jumppasali, jossa yhteisiä liikuntatunteja tai yksilöllistä ohjattua jumppaa

Tampereen Nestorin Aarre

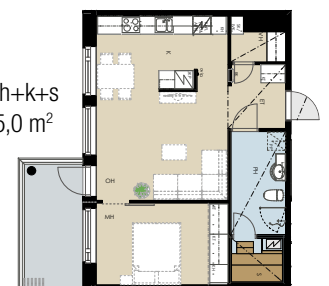
Kerrostalo | Meesakatu 3

Rakenteilla. Arvioitu valmist. 31.3.2017. Energialk C₂₀₁₃*

Esim.	kr	mh.	alk.	vh.	alk.	tontti*
1 h+kt+alk	30,5 m ²	1.	36 000	120 000	7 442	
2 h+kk+s	44,5 m ²	1.	51 600	172 000	10 858	
2 h+k+s	55,0 m ²	1.	56 400	188 000	13 420	
3 h+k+s	67,0 m ²	2.	69 600	232 000	16 348	
3 h+k+s	79,5 m ²	5.	91 500	305 000	19 398	
3 h+k+s	81,5 m ²	5.	103 500	345 000	19 886	

*) valinnainen, osakkeenomistaja voi halutessaan maksaa vuokratontin lunastusosuuden pois tai maksaa kuukausittain tontin vuokratavastiketta. Lunastusmahdollisuus vuosittain.

2 h+k+s
55,0 m²



Lue lisää Nestorin Aarteesta ja palveluista: yitkoti.fi/nestorinaarre ja kuntoutus- ja erikoislääkärikeskus Ikifitistä www.iki.fi