

Valkealan monitoimitalo 9.6.2023

Työmaan vahvuus: 61 henkilöä

Aikataulu tilanne: Työmaa etenee pääosin yleisaikataulun mukaisesti

Käynnissä olevat työvaiheet:

- Maalaustyöt (porraskäytävät ja kotelot, julkisivut)
- Kalustevälien laatoitus
- Sähköasennukset jatkuu mm. paloilmaisin asennuksilla, sähkökalustuksella sekä konehuoneiden sähköasennuksilla
- Alakattorungot, tekniikkalevyasennukset sekä alakattojen ummistus
- Kiintokalusteasennus lohossa C
- LVV-kalustus
- Verhokiskoasennus
- Loppusiivous
- Varusteasennus
- Listoitus
- Lukitukset ja heloitukset
- Pihakiviasennus
- Päiväkodin leikkivälineasennus
- Asfalttipohjien maanrakennus
- Pohjoispihan P-alueen maanrakennustyöt
- Aurinkosähköjärjestelmän sähköasennukset

Alkavat työvaiheet:

- **Asfaltoinnit**
- **Terassin lasitukset**

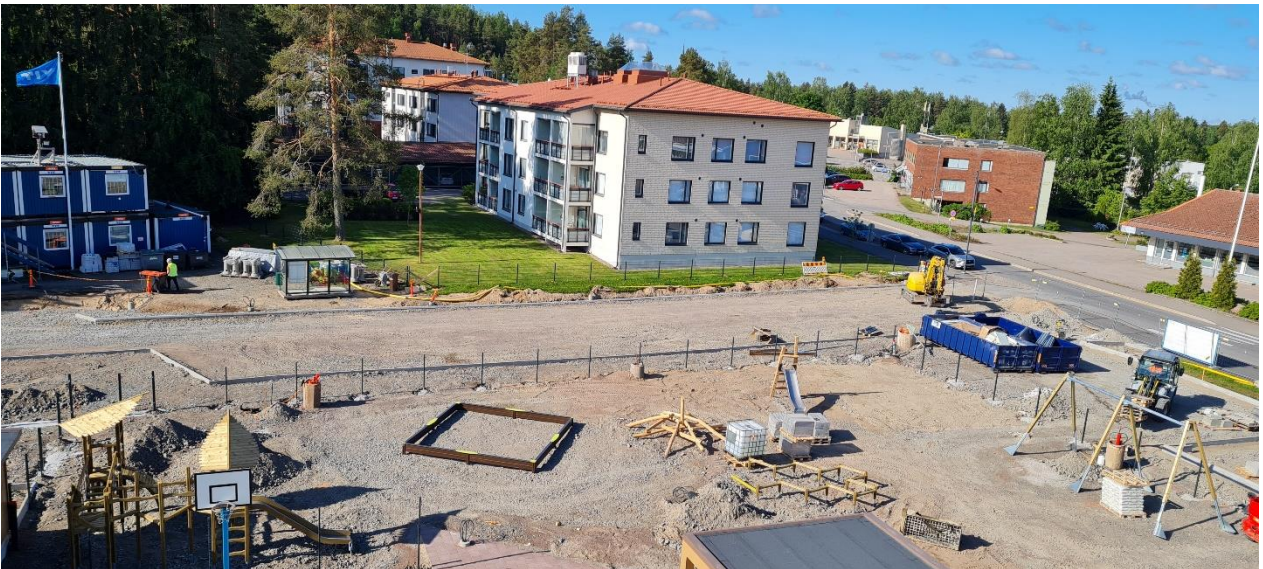
Työturvallisuus:

- Turvallisuusmittausten keskiarvo 96,92

Aurinkopaneelit asennettu



Pihan leikkivälineet asennettu ja valmistaudutaan asfaltointityöhön



FY-KE luokan kalusteita



Pohjoispihan P-alueen työt aloitettu

